

## 參與擴堂事奉

姓名：\_\_\_\_\_ 所屬團契：\_\_\_\_\_

電話：\_\_\_\_\_ 電郵：\_\_\_\_\_

我願意參與有關擴堂之事奉：

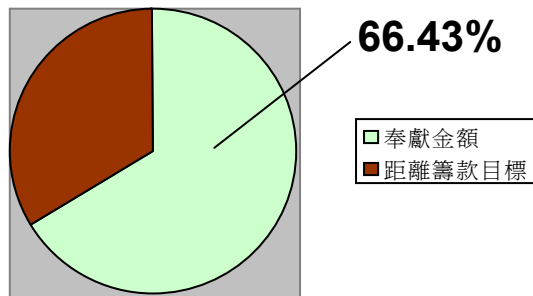
- 設計    裝修    家具／器材採購    家具製作／裝嵌  
 搬運    停車場管理    清潔    其他：\_\_\_\_\_

請將填妥的回應表交回鄧天太牧師的信箱，所有資料只供建堂委員會參考及跟進。

## 50 萬籌款運動

**奉獻操練：**擴堂發展是仕宣這個大家庭一起回應上帝的心意。我們祈求神賜信心給我們，好叫各人積極回應神家擴展的需要。當然，聖經的原則是「多給誰，便向誰多取」（路12:48）。能力大一點的可以多付一點；能力不足的，也可按信心程度奉獻。對整個教會而言，我們正在經歷信心與擺上的操練！

08年10月4日至  
09年6月28日所收  
到的建堂基金：  
\$332,160.40



## 擴堂報告

仕嘉堡華人宣道會  
090712

### 倚靠神的幫助

**神在其中，城必不動搖；到天一亮，神必幫助這城。詩篇 46:5**

工程顧問及劃則師分別於6月12日及6月18日向市政府提交最後修改的顧問報告及圖則。但因著市政府的工潮，我們的「用地圖則」申請及建築證申請程序被迫暫停。至今，我們也不清楚在市政府中的進度如何。不管如何，神是信實和全能，就讓我們一起學習向天父交託遇到的困難。

由建堂委員會葉陳貝思姊妹所領導的「室內設計小組」已開始工作，主要的設計範圍包括兒童事工地庫、茶座、資源中心及小型崇拜禮堂，預計在年底時可以陸續介紹擴堂的室內設計及預算。

今期的內頁會特別講解建築工程期間對139建築物的影響。我們會盡量確保教會的聚會及運作可以如常進行。建堂委員會亦已先行向一些團契及部門報告工程期間的房間用途及安排，在此感激他們對將會引起的不便作出體諒及包容。

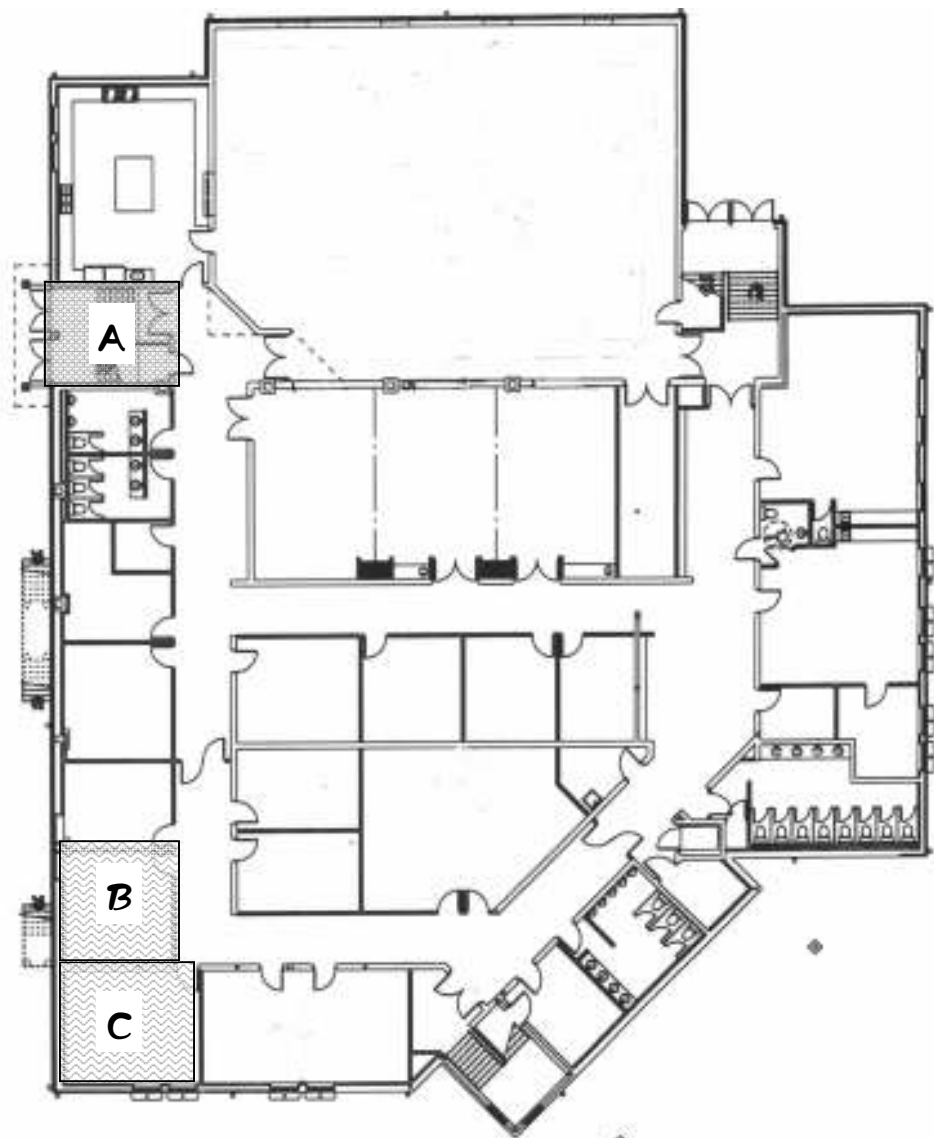
另外，要跟大家報告的，原先教會打算租用附近一個850平方呎的商用單位作聚會之用。因租金昂貴及週五晚團契的聚會房間將不受影響，故此我們不會再考慮租用聚會單位。至於教會辦事處則已租用一個自助式貨倉於工程期間存放一些家具及器材。

### 代禱事項：

- 市政府能有效率地完成「用地圖則申請」及建築證的審批。
- 長議會財政已向一間銀行正式申請貸款，求主保守。
- 建築經理Mark Loback為工程作準備：例如招聘工人、聯絡工程公司、訂購材料及工作安全等。
- 建堂委員會為工程開始作準備。
- 各團契 / 部門 / 組別在建築期間要進行的調整。

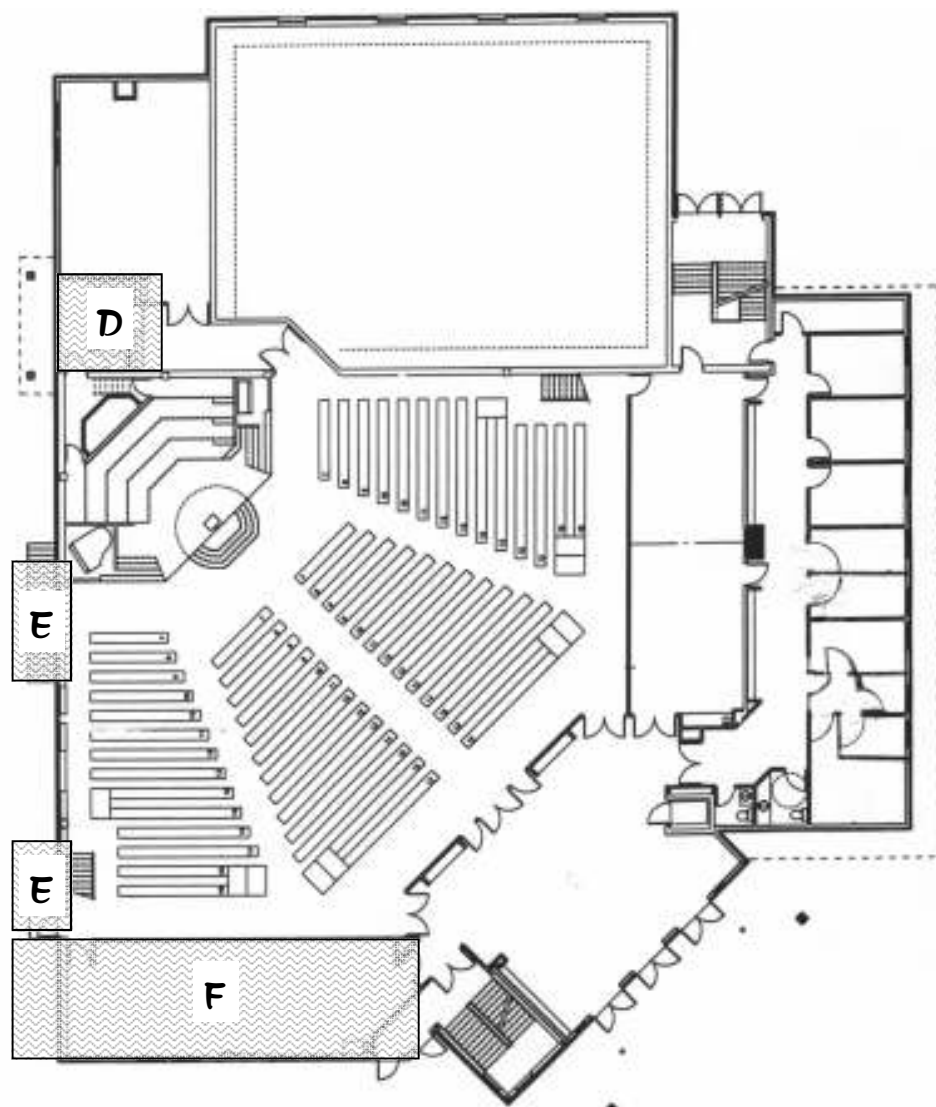
## 工程期間對 139 建築物的影響

地庫



- A: 大門及往一樓詩班房的樓梯通道於工程期間封閉。
- B: 3號房於工程期間封閉。
- C: 電錶房 (Electrical Room)於工程期間內不得存放任何物品。

一樓



- D: 大門及通往詩班房內洗手間的樓梯通道於工程期間封閉。  
(出入詩班房只可使用大堂風琴旁邊的兩扇門)
- E: 大堂的兩道防火門於工程期間封閉，請留意稍後公佈的走火警路線。
- F: 西副堂於工程的最後一個月需要封閉，以打開通道往擴堂。